

# Nautische Meldungen

DELIUS KLASING-SPORTBOOTKARTEN

## Mittelmeer

Delius Klasing Sportbootkarten Sätze 7, 8 und 9

Saison 2011

14. Juni 2011

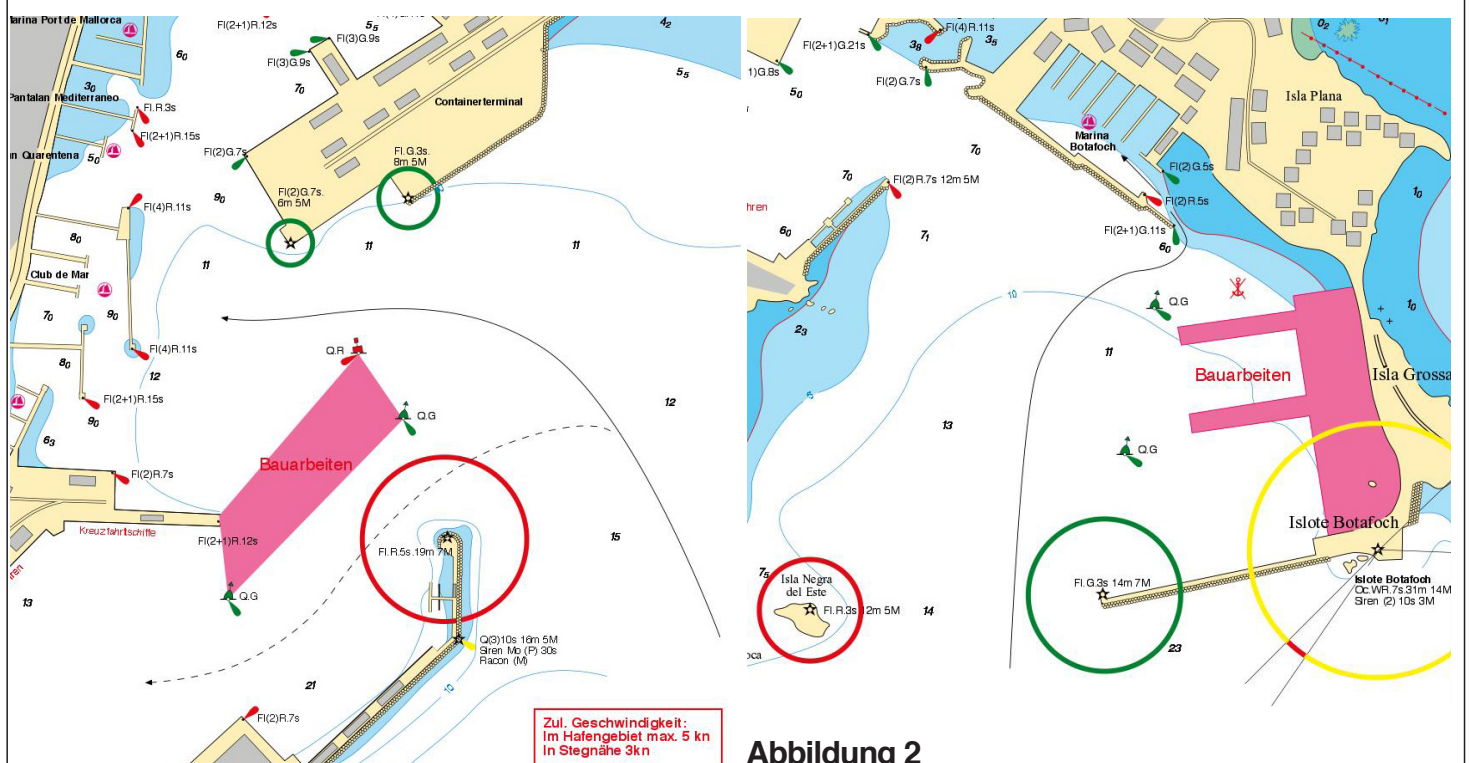
Ausgabe 1-2011

Diese Zusammenstellung enthält wichtige nautische Meldungen, die nach Redaktionsschluss der Sportbootkartensätze 2011 bzw. der Berichtigungssysteme 2011 aufgelaufen sind.

Haftungsausschluss: Der Verlag übernimmt keine Gewähr für Vollständigkeit und Richtigkeit der Angaben.

Copyright 2011 Delius, Klasing und Co.KG, Bielefeld

KARTE	ORT – BERICHTIGUNG – ÄNDERUNG
Satz 9 901A Begleitheft	<b>Mallorca, Hafen Palma de Mallorca: Bauarbeiten</b> Im Bereich der Zufahrt zum südlichen Hafenbereich (Handels- und Marinehafen, Kreuzfahrterminal) werden Bauarbeiten durchgeführt. Temporäre Lateralbetonung (Leuchtonnen) führt den Schiffsverkehr am Arbeitsbereich vorbei. Die Sportschiffahrt zu den nördlichen Yachthäfen hält sich nördlich des Bereiches (siehe Abbildung 1)
916 Begleitheft	<b>Insel Ibiza, Puerto de Ibiza: Bauarbeiten</b> Im südöstlichen Hafenbereich (Isla Grossa) werden zur Zeit neue Piers für die Handelsschiffahrt errichtet. Der Baustellenbereich ist zum Hafen hin mit grünen Leuchtonnen abgegrenzt (siehe Abbildung 2)



**Abbildung 1**  
Ausschnitt aus Hafenplan Palma de Mallorca  
Baustellenbereich in Hafenzufahrt

**Abbildung 2**  
Ausschnitt aus Hafenplan Puerto de Ibiza  
Baustellenbereich in südöstlichem Hafenbereich