

**Saisonale Informationen zu den Delius Klasing  
Sportbootkarten Ostsee  
Ausgabe Nr. 2 / 2009 - Stand 22. Juli 2009**

## Nautische Meldungen

**Diese Zusammenstellung enthält wichtige nautische Meldungen, die nach Redaktionsschluss der Sportbootkartensätze 2009 bzw. der Berichtigungssysteme 2009 aufgelaufen sind.**

**Beachten Sie bitte unbedingt auch die Nautischen Meldungen Ausgabe Nr. 1 / 2009!**

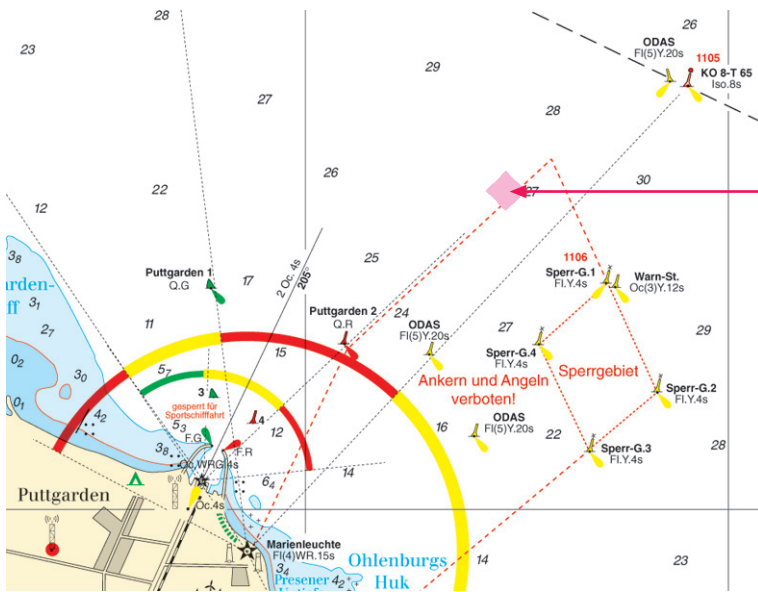
**Haftungsausschluss**

Der Verlag übernimmt keine Gewähr für Vollständigkeit und Richtigkeit der Angaben.

Copyright 2009 Delius, Klasing und Co.KG, Bielefeld

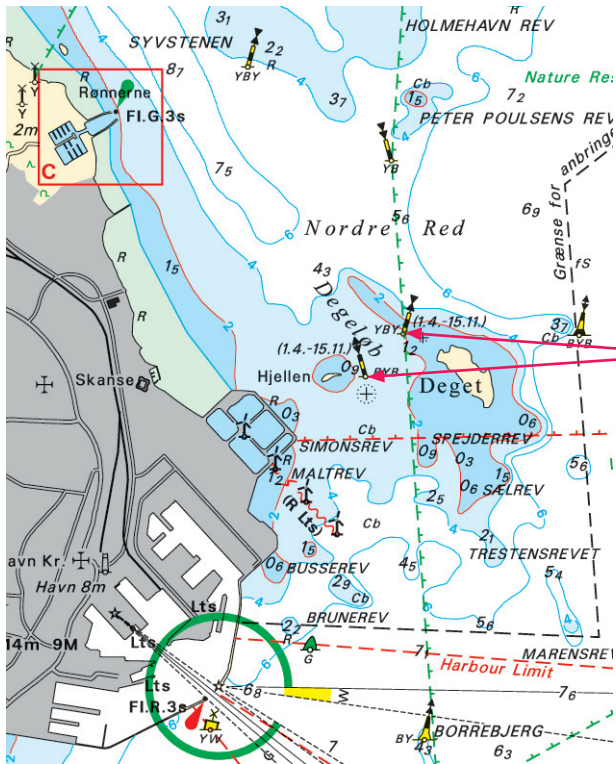
KARTE	ORT – BERICHTIGUNG – ÄNDERUNG
<b>Satz 1</b> Krt. 105	<b>Fehmarnbelt: Messgeräte, zu meidendes Gebiet</b> Ca. 2,5 sm nordöstlich des Hafens Puttgarden wurde eine Messstation verankert und mit vier Kardinal-Leuchttonnen abgesichert. Die Messstation ist mit FI(5)Y. 20s und die Kardinaltonnen sind entsprechend der IALA Konvention befeuert. Die Schifffahrt wird aufgefordert das Gebiet innerhalb der Tonnen nicht zu befahren (siehe Abbildung 1).
Krt. 110	<b>Kleiner Belt, Hafen Hejlsminde: Wassertiefe reduziert</b> Die Wassertiefe in der Fahrrinne und im Hafen Hejlsminde beträgt nur noch um die 1,7 m.
<b>Satz 2</b> Krt. 205	<b>Fehmarnbelt: Messgeräte, zu meidendes Gebiet</b> Ca. 2,5 sm nordöstlich des Hafens Puttgarden wurde eine Messstation verankert und mit vier Kardinal-Leuchttonnen abgesichert. Die Messstation ist mit FI(5)Y. 20s und die Kardinaltonnen sind entsprechend der IALA Konvention befeuert. Die Schifffahrt wird aufgefordert das Gebiet innerhalb der Tonnen nicht zu befahren (siehe Abbildung 1).
Krt. 221 + 222	<b>Ansteuerung Sassnitz: Untiefe an der Hafeneinfahrt</b> Am südöstlichen Molenkopf der Hafeneinfahrt Sassnitz hat sich eine Untiefe mit teilweise nur 0,5 m Wassertiefe gebildet. Eine Süd-Kardinaltonne, befeuert mit VQ(6) + LFI, bezeichnet vorläufig deren südliches Ende.
Krt. 225	<b>Peenestrom, Wolgast: Ausfall einer Brückenöffnung</b> Am 05. September 2009 fällt die Brückenöffnung um 1240 Uhr aus.
<b>Satz 4</b> Krt. 415	<b>Fehmarnbelt: Messgeräte, zu meidendes Gebiet</b> Ca. 2,5 sm nordöstlich des Hafens Puttgarden wurde eine Messstation verankert und mit vier Kardinal-Leuchttonnen abgesichert. Die Messstation ist mit FI(5)Y. 20s und die Kardinaltonnen sind entsprechend der IALA Konvention befeuert. Die Schifffahrt wird aufgefordert das Gebiet innerhalb der Tonnen nicht zu befahren (siehe Abbildung 1).
<b>Satz 5</b> Krt. 501	<b>Nördlich Frederikshavn, Degeløb: Tonnen eingezogen</b> Die West- und Ost-Kardinaltonne am Degeløb wurden ersatzlos eingezogen (siehe Abbildung 2)
<b>Satz 6</b> Krt. 610	<b>Nördlich Frederikshavn, Degeløb: Tonnen eingezogen</b> Die West- und Ost-Kardinaltonne am Degeløb wurden ersatzlos eingezogen (siehe Abbildung 2)

# Saisoninformation Nr. 2 / 2009 Juli 2009



**Messtelle  
Nord-/Süd-/Ost-/West-Kardinaltonnen  
(befeuert)**

Abbildung 1: Ausschnitt aus Karte 105 bzw. 205  
Messstelle mit vier Kardinaltonnen



**eingezogene Tonnen**

Abbildung 2: Ausschnitt aus Karte 501 bzw. 610  
Eingezogene Kardinaltonnen