

12.1 Hinweise

Verwendungszweck

Diese Ausgabe des Kartenberichtigungssystems dient der Aktualisierung der Delius Klasing-Sportbootkarten des Satzes 12 der Ausgabe 2018/19 auf den Stand „Januar 2020“. Dafür muss jedoch zuvor das Berichtigungssystem Stand „Januar 2019“ eingearbeitet worden sein. Auch ältere Ausgaben des Kartensatzes können hiermit korrigiert werden, sofern regelmäßig die jährlichen Berichtigungen eingearbeitet wurden.

Haftungsausschluss

Dieses Kartenberichtigungssystem ist ausschließlich zur Einarbeitung in die Delius Klasing-Sportbootkarten und für die Verwendung in der Sportschifffahrt bestimmt.
Der Verlag übernimmt keine Gewähr für Vollständigkeit und Richtigkeit der Angaben.

Positionsangaben

Die Positionsangaben beziehen sich bei Deckblättern auf die ungefähre Position des Deckblattes und sind gerundet. Bei manuell zu ändernden oder zu streichenden Objekten beziehen sich die Positionsangaben auf das Objekt und sind genau angeben.

Neue Kartennummern

Die Bezeichnungen der Karten des Satzes 12 mit Nummern wurden zur Ausgabe 2016 geändert. Neue zweistellige Nummern lösen die alten vierstelligen ab. In der ersten Spalte der Berichtigungstabelle werden daher die neuen Nummern ab Ausgabe 2016 und die alten dreistelligen Nummern der vorherigen Ausgaben in Klammern angegeben. Um die Handhabung bei der Navigation auf See zu erleichtern, wurde die Zusammenstellung der Vorder- und Rückseitenbedruckung und der Zuschnitt einiger Karten geändert.

Tipps für den Ausdruck

Um dieses Berichtigungssystem ausdrucken zu können, benötigen Sie das Programm Adobe Reader. Sie können dieses kostenlos vom Hersteller unter www.adobe.de herunterladen.

Um die Deckblätter in die zu berichtigenden Karten korrekt einkleben zu können, ist es notwendig, dass diese mit exakten Maßen ausgedruckt werden. Achten Sie darauf, im Adobe Reader bei den Druckeinstellungen im Feld „Seiteneinstellungen“ die Option „Seitenanpassung: Keine“ auszuwählen. Auch in den Einstellungen des Druckertreibers dürfen keine Größenänderungsoptionen aktiviert sein. Nur dann wird das Dokument in seinen tatsächlichen Dimensionen ausgedruckt.

Prüfen Sie den Ausdruck, indem Sie die vertikale Ausdehnung des Rahmens auf einer Seite messen: Die Länge der senkrechten Kante muss 257 mm (Toleranz +/- 1,5 mm) betragen.

Druckversion

Eine gedruckte Version dieses Berichtigungssystems kann zum Preis von 10,00 Euro (zuzüglich Versandkosten) beim Verlag bestellt werden:

Delius Klasing Verlag GmbH
Siekerwall 21
33602 Bielefeld

Bestellannahme Telefon: 0521-559 911
Bestellannahme Fax: 0521-559 114
Internet: www.dk-sportbootkarten.de

Aktuelle Meldungen in der Saison

In der laufenden Saison (April - September) finden Sie aktuelle nautische Meldungen und Berichtigungshinweise zu den Delius Klasing Sportbootkartensätzen im Internet unter www.dk-sportbootkarten.de.

© by Delius Klasing & Co. KG, Bielefeld. Printed in Germany 2020

12.2 Wegpunktberichtigungen

Es liegen keine Wegpunktänderungen vor

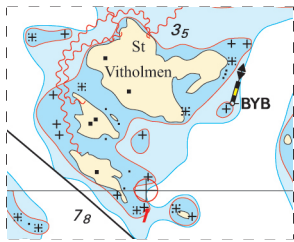
12.3 Kartenberichtigungen

KARTE	ORT – BERICHTIGUNG – ÄNDERUNG	POSITION	
		BREITE	LÄNGE
07 (1207)	Vitholmen: Betonung geändert, Steine eingemessen Deckblatt 07.1 einkleben	58°40,1'N	017°02,0'E
17 (1213)	Askö und Inseln SE-lich: Betretungsverbot Deckblatt 17.1 auf Wasserfläche unten einkleben	auf Wasserfläche	
18 (1214)	Östlich Kolguskär: Neue Tiefenvermessung Deckblatt 18.1 einkleben Askö und Inseln SE-lich: Betretungsverbot Deckblatt 18.2 auf Wasserfläche links unten einkleben	58°48,1'N	017°47,1'E
24 (1222)	Södertäljekanalen, Linasund: Hinweis auf Passagegebote Deckblatt 24.1 auf Landfläche neben dem Linasund einkleben	auf Landfläche	
31 (1234)	Nynäshamn: Neue Leuchtfeuer und Betonung Deckblatt 31.1 einkleben Nördlich Nynäshamn, Högholmen: Neue Betonung Deckblatt 31.2 einkleben	58°55,5'N	017°59,2'E
35 (1236)	Küste von Ornö: Unterwasserkabel ausgelegt Deckblatt 35.1 einkleben (es werden im Deckblatt nur die ufernahen Abschnitte dargestellt)	59°00,7'N	018°24,0'E
36 (1237)	Küste von Ornö: Unterwasserkabel ausgelegt Deckblatt 36.1 einkleben Deckblatt 36.2 einkleben (es werden in den Deckblättern teilw. nur die ufernahen Abschnitte dargestellt)	59°02,0'N 59°03,7'N	018°25,8'E 018°26,0'E
37 (1240)	Björkö - Ornö: Unterwasserkabel ausgelegt Deckblatt 37.1 einkleben SW-lich Björnö, Badhusviken: Tonne eingezogen Streiche die grüne Spierentonne in der Engstelle zur Badhusviken	59°02,8'N	018°21,0'E
38 (1241)	Kymmendö - Horsholmarna, St. Segholmen: Unterwasserkabel ausgelegt Deckblatt 38.1 einkleben Deckblatt 38.2 einkleben	59°07,0'N 59°06,3'N	018°31,3'E 018°25,2'E
39 (1248)	Ingarö, Sandviken: Neue Tiefenvermessung Deckblatt 39.1 einkleben Mörtöklobb: Unterwasserkabel ausgelegt Deckblatt 39.2 einkleben	59°13,2'N	018°32,5'E
		59°09,1'N	018°37,0'E

12.3 Kartenberichtigungen

KARTE	ORT – BERICHTIGUNG – ÄNDERUNG	POSITION	
		BREITE	LÄNGE
40 (1252)	Ällmorafjärden: Unterwasserkabel ausgelegt Deckblatt 40.1 einkleben	59°11,5'N	018°24,0'E
46 (1245)	Runmarö: Unterwasserkabel ausgelegt Deckblatt 46.1 einkleben Deckblatt 46.2 einkleben Deckblatt 46.3 einkleben	59°16,0'N 59°15,3'N 59°15,7'N	018°44,0'E 018°44,3'E 018°46,5'E
48 (1244)	Hemskär: Unterwasserkabel ausgelegt Deckblatt 48.1 einkleben Nämdö - Boskapsön: Unterwasserkabel ausgelegt Deckblatt 48.2 einkleben	59°09,6'N 59°12,3'N	018°42,4'E 018°45,3'E
49 (1243)	Südöstlich Sandön: Betonung geändert Deckblatt 49.1 einkleben Deckblatt 49.2 einkleben Deckblatt 49.3 einkleben	59°16,0'N 59°16,0'N 59°16,0'N	018°55,8'E 018°57,1'E 018°59,6'E
52 (1251)	St. Killingholmen, Våsterholmen: Neue Tiefenvermessungen Deckblatt 52.1 einkleben Deckblatt 52.2 einkleben	59°24,9'N 59°23,5'N	018°32,2'E 018°35,7'E
53 (1255)	Vaxholm: Neue Verkehrsvorschriften Deckblatt 53.1 über bisherigen Textkasten kleben (gegebenenfalls DB 53.2 in englisch) Westlich Resarö: Unterwasserkabel ausgelegt Deckblatt 53.3 einkleben	59°24,0'N 59°26,0'N	018°23,0'E 018°18,3'E

12.4 Deckblätter



Deckblatt 07.1

Betretungsverbote
Für einen Bereich im Südosten von Askö sowie die Inseln Storsandhällan, Skvallran, Asensknallen und Bredhäll besteht ein Betretungsverbot wegen der Gefahr von Blindgängern.

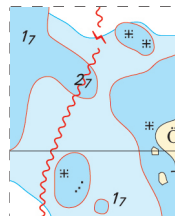
Entry and landing prohibited
For an area south-eastern of Askö and at the islands of Storsandhällan, Skvallran, Asensknallen and Bredhäll landing is prohibited because of risk of ammunition.

Deckblatt 17.1

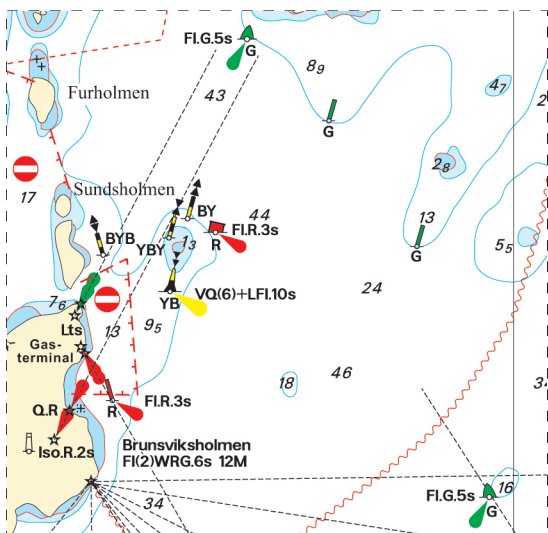
Betretungsverbote
Für einen Bereich im Südosten von Askö sowie die Inseln Storsandhällan, Skvallran, Asensknallen und Bredhäll besteht ein Betretungsverbot wegen der Gefahr von Blindgängern.

Entry and landing prohibited
For an area south-eastern of Askö and at the islands of Storsandhällan, Skvallran, Asensknallen and Bredhäll landing is prohibited because of risk of ammunition.

Deckblatt 18.2



Deckblatt 18.1

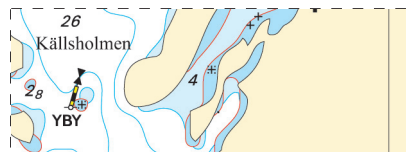


Deckblatt 31.1

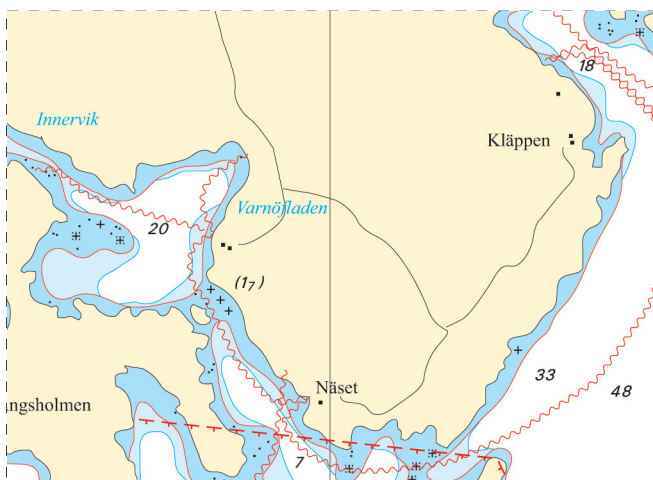
Begegnungsverbot im Linasundet
Fahrzeuge mit mehr als 4 m Breite dürfen den Linasundet nur einzeln passieren (Begegnungs- und Überholverbot).

Restriction in Linasundet
Vessels with a width exceeding 4 m may not meet or overtake other vessels in Linasundet.

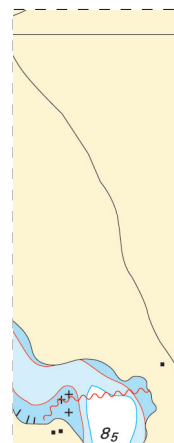
Deckblatt 24.1



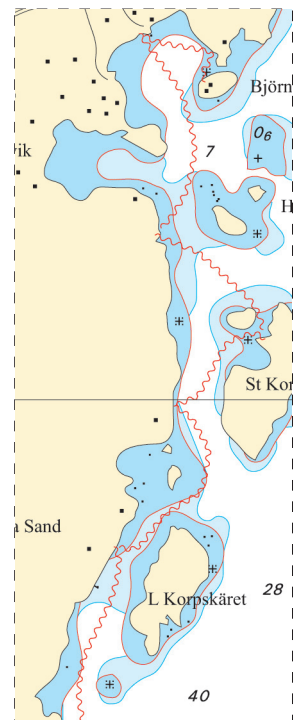
Deckblatt 31.2



Deckblatt 35.1

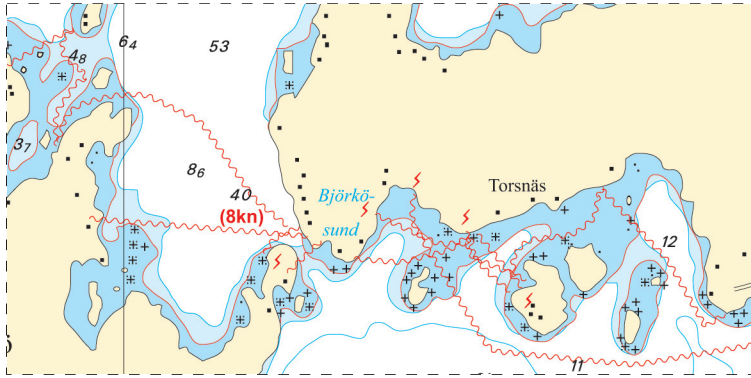


Deckblatt 36.2

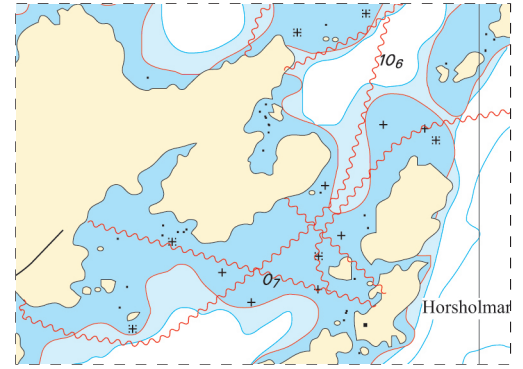


Deckblatt 36.1

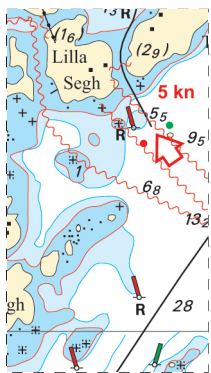
12.4 Deckblätter



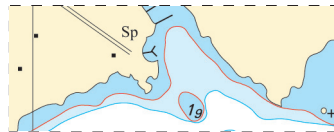
Deckblatt 37.1



Deckblatt 38.1



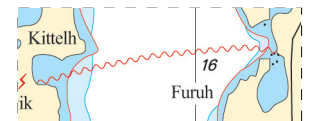
Deckblatt 38.2



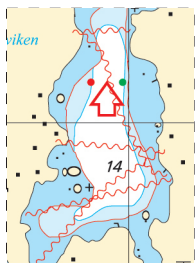
Deckblatt 39.1



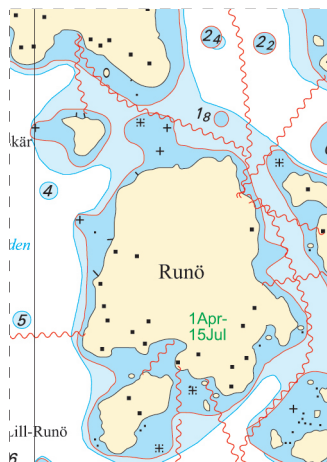
Deckblatt 39.2



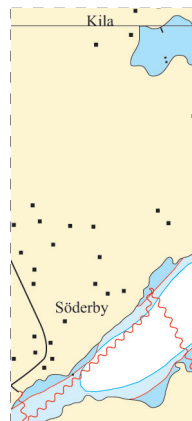
Deckblatt 40.1



Deckblatt 46.1



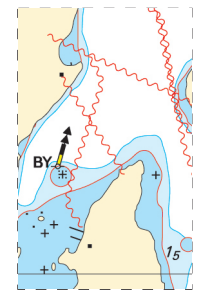
Deckblatt 46.2



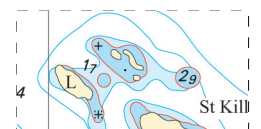
Deckblatt 46.3



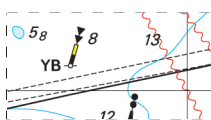
Deckblatt 48.1



Deckblatt 48.2



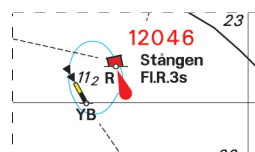
Deckblatt 52.1



Deckblatt 49.1



Deckblatt 49.2



Deckblatt 49.3



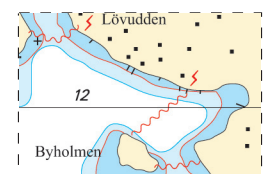
Deckblatt 52.2

Seilfähre Vaxholm - Verkehrsbeschränkung
 Tiefe über den Kabeln: 5,1 m in der betonnten Fahrinne, wenn die Seilfähre festgemacht hat. Die Fähre darf nicht passiert werden, wenn ihr Signal gelb blinkt.
 Fahrzeuge mit weniger als 12 m Länge dürfen das Fahrwasser westlich der Festung Vaxholm im Zeitraum vom 15.05.–30.09. nicht benutzen.

Deckblatt 53.1

Cable ferry Vaxholm - traffic restriction
 Depths above cables: Max depth = 5,1 m in the buoyed recommended track when the cable ferry is moored. The ferry line must not be crossed when the ferry is showing yellow flashing light.
 Vessels, less than 12 m in length, are not allowed to pass through the sound west of Vaxholm citadel between May 15 and September 30.

Deckblatt 53.2



Deckblatt 53.3