

# KARTOGRAFIE & APPS







# DAS BESTE VON GARMIN MIT DEM BESTEN VON NAVIONICS®

Egal, ob du auf hoher See unterwegs bist, der Küste folgst, auf deinem neuen Lieblingssee angelst oder ein Arbeitsboot steuerst: Dein Kartenplotter verdient die besten und aktuellsten Kartografie- und Navigationsdaten, die es gibt. Seit dem Zusammenschluss von Garmin und Navionics® kombinieren wir das Beste aus unseren Daten und Technologien und schaffen daraus überlegene Kartografieprodukte mit weltweiter Abdeckung. Mit den integrierten Kartenlösungen von Garmin und Navionics® machen wir es jetzt noch einfacher, die für deinen Plotter, deine Prioritäten und deine Preisvorstellungen besten Navigationsfunktionen auszuwählen. Die Kartenabdeckung wurde für die Standard- und Premium-Karten für alle Produkte der Marken Garmin und Navionics® angeglichen – mit kombinierten Karten für Binnengewässer und Hochsee, die den Zugriff auf die gewünschten Kartenbereiche vereinfachen. Erlebe die schönsten Orte, an die das Wasser dich tragen kann. Und setze deinen Kurs mit der weltweiten Nr. 1 in Sachen Seekarten.



NEU

# KARTOGRAFIE – GARMIN NAVIONICS+™

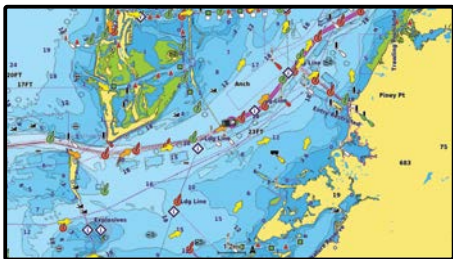


Mit weltweiter Abdeckung

## SEEKARTEN FÜR GARMIN KARTENPLOTTER

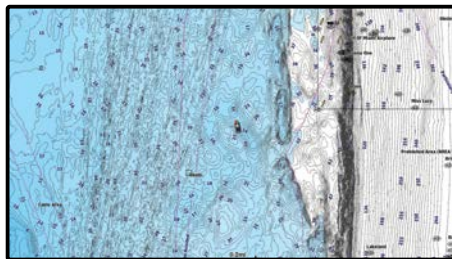
Lass dich bei der Navigation unterstützen. Die neue Garmin Navionics+™ Marine-Karte für Hochsee und Binnengewässer hilft dir bei der Navigation an Bord deines Bootes. Die neue Kartografie für kompatible Garmin Kartenplotter<sup>1</sup> bietet dir detaillierte Informationen im aktualisierten Navionics® Kartendesign mit neuer Farbpalette – egal ob du auf Flüssen, Seen, an der Küste oder auf hoher See unterwegs bist. Mit Flachwasserschattierung, Tiefenbereichsschattierung und Tiefenlinien von bis zu 50 cm findest du immer die besten Angelplätze und mit Quickdraw Contours kannst du Tiefenbereichskarten in Echtzeit erstellen. Die neue Auto Guidance+<sup>2</sup> Funktion kombiniert das Beste aus den Garmin und Navionics® Welten und bietet vorgeschlagene Dock-to-Dock Routen durch Kanäle, Buchten, Häfen und mehr. Um immer up to date zu sein, können Aktualisierungen täglich über die ActiveCaptain App durchgeführt werden.

### EXTREM DETAILREICHE KARTEN



Die gemeinsamen Inhalte von Garmin und Navionics® mit einer aktualisierten Farbpalette und der Navionics®-Optik bieten eine außergewöhnliche Abdeckung, Klarheit und Detailgenauigkeit auf dem Kartenplotter.

### DETAILLIERTE TIEFENLINIEN



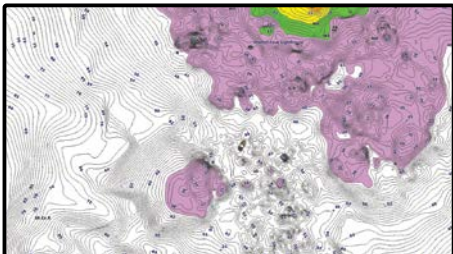
Tiefenlinien von bis zu 50 cm bieten eine genauere Darstellung der Gewässerbodenstrukturen und erleichtern so das Angeln und Navigieren an Bord.

### AUTO GUIDANCE+



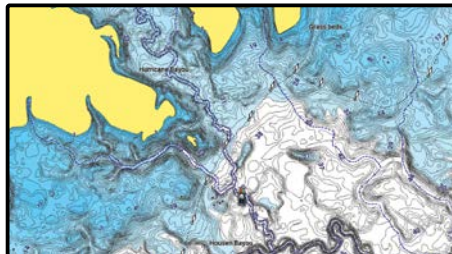
Mit Auto Guidance+<sup>2</sup> wird anhand der angegebenen Tiefe und Durchfahrts Höhe des Bootes sowie der Kartendaten und häufig befahrenen Routen optimierte Route von Hafen zu Hafen. Dadurch entstehen gleichmäßigere, detailliertere Routen, die jetzt noch schneller berechnet werden.

### TIEFENBEREICHSSCHATTIERUNG



Tiefenbereichsschattierungen mit bis zu zehn wählbaren Farboptionen ermöglichen dir das schnelle Erkennen der angegebenen Zieltiefe auf einen Blick.

### FLACHWASSERSCHATTIERUNG



Mittels Flachwasserschattierung mit individuell definierbaren Tiefenangaben kannst du problemlos zu vermeidende Flachwasserstellen umfahren.

<sup>1</sup>Garmin Navionics+™ und Garmin Navionics Vision+™ sind nur für die Verwendung mit kompatiblen Garmin-Geräten vorgesehen. Für andere Marken stehen die Karten von Navionics+™ oder Platinum+™ zur Verfügung.

<sup>2</sup>Auto Guidance+ dient ausschließlich der Planung und ist kein Ersatz für eine sichere Navigation.

# KARTOGRAFIE – GARMIN NAVIONICS VISION+™

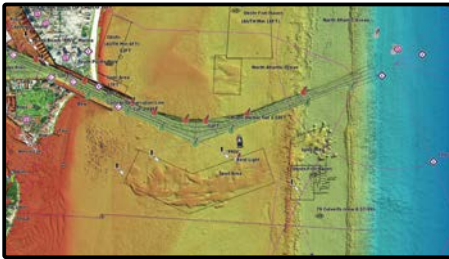
Mit weltweiter Abdeckung



## ERSTKLASSIGE KARTIERUNG FÜR GARMIN KARTENPLOTTER

Immer den richtigen Weg finden – mit den neuen Garmin Navionics Vision+™ Premium Marine-Karten für Hochsee und Binnengewässer. Auf deinem kompatiblen Garmin Kartenplotter bieten dir die Karten erstklassige und detaillierte Informationen im aktualisierten Navionics® Kartendesign mit neuer Farbpalette – egal ob du auf Flüssen, Seen, an der Küste oder auf hoher See unterwegs bist. Neben den Funktionen der Garmin Navionics+™ Karte wie Tiefenbereichsschattierung, Tiefenlinien von bis zu 50 cm, Flachwasserschattierung, Quickdraw Contours und Auto Guidance+ bietet die Garmin Navionics Vision+™ Karte Relief Shading, hochauflösende Satellitenbilder, Luftaufnahmen, Fish Eye und Mariner Eye Ansichten, damit du dich noch besser orientieren kannst. Um immer up to date zu sein, können Aktualisierungen täglich über die ActiveCaptain App durchgeführt werden.

### HOCHAUFLÖSENDES RELIEF SHADING



Hochauflösendes Relief Shading kombiniert Farben und Schattierungen zu einer einfach zu interpretierenden, konturenreichen 3D-Ansicht des Meeresgrundes.

### HOCHAUFLÖSENDE SATELLITENBILDER



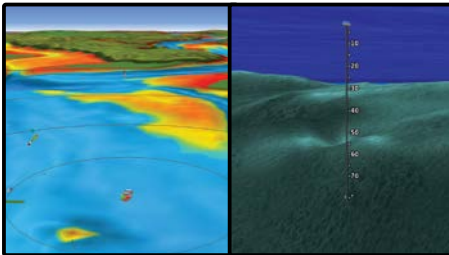
Hochauflösende Satellitenbilder, die in Navigationskarten eingeblendet werden, bieten eine realistische Ansicht der Umgebung – optimal, wenn unbekannte Häfen angefahren werden sollen.

### LUFTAUFNAHMEN



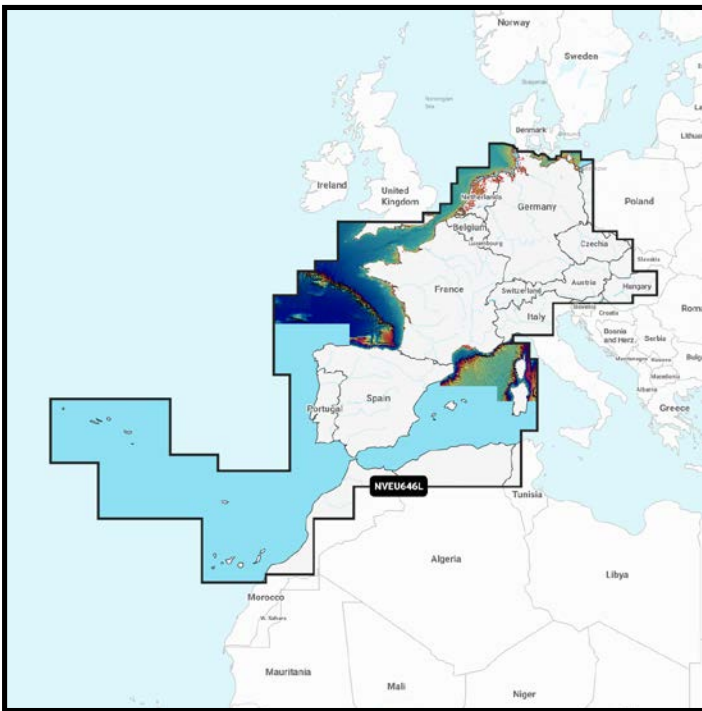
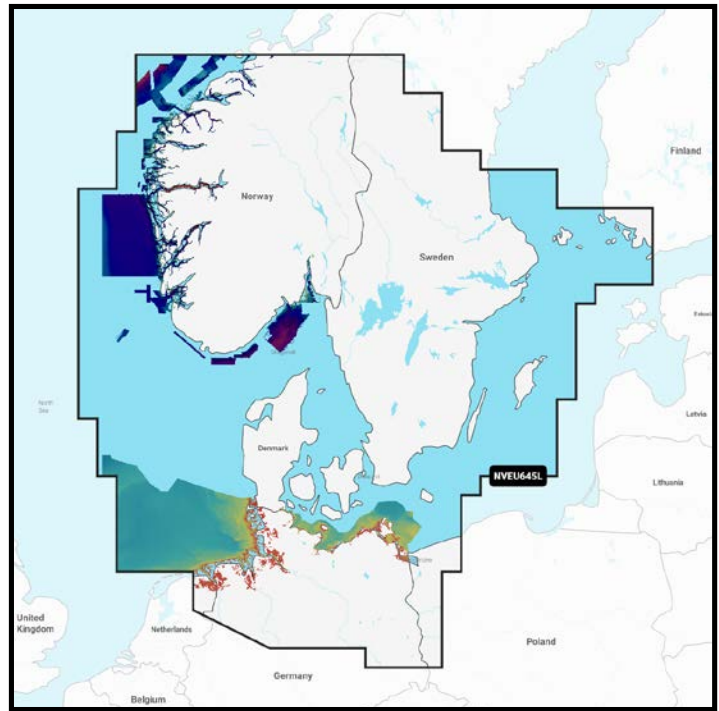
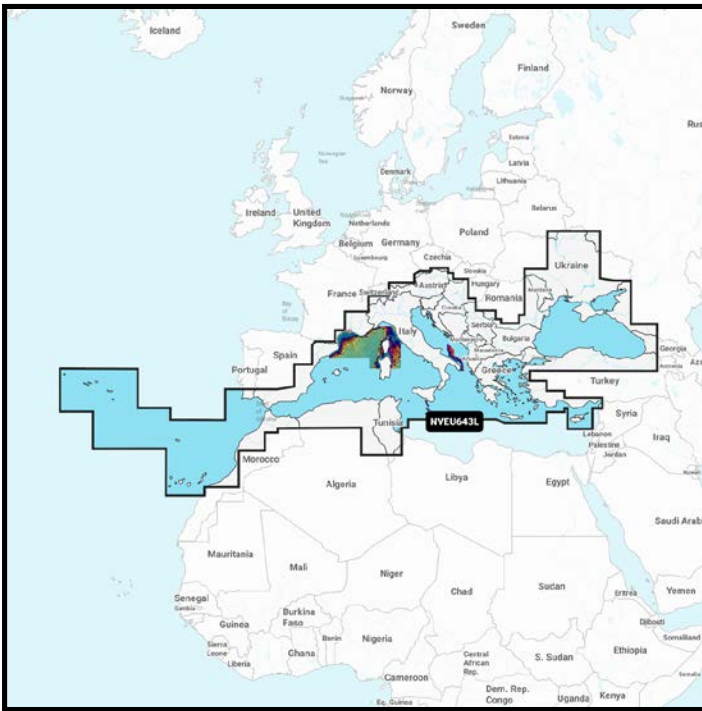
Luftaufnahmen von Häfen, Brücken und Docks verhelfen dir zu einer besseren Orientierung oberhalb der Wasseroberfläche.

### 3D-ANSICHTEN



Mit den Ansichten Mariner Eye und Fish Eye sind 3D-Darstellungen der Umgebung sowohl oberhalb als auch unterhalb der Wasserlinie möglich.

# GARMIN NAVIONICS+™ & GARMIN NAVIONICS VISION+™ LARGE



## ABDECKUNGSBEREICHE

## GARMIN NAVIONICS+™ LARGE

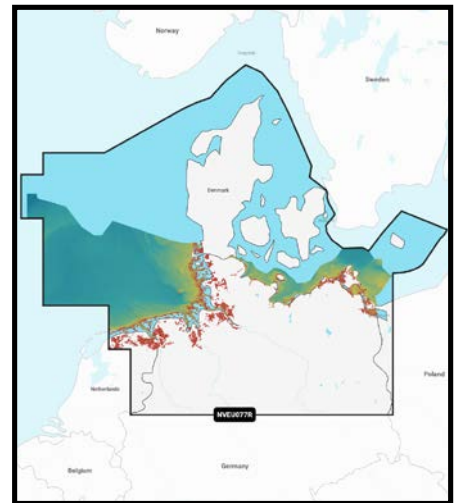
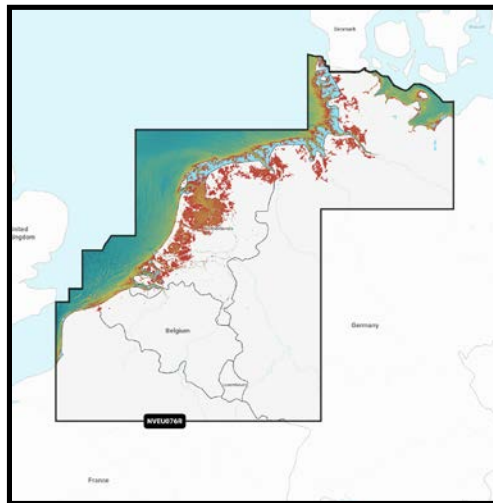
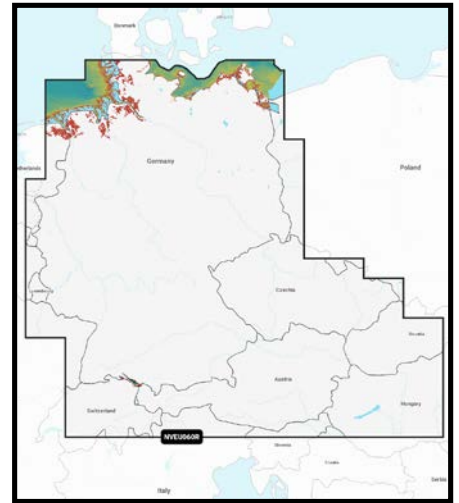
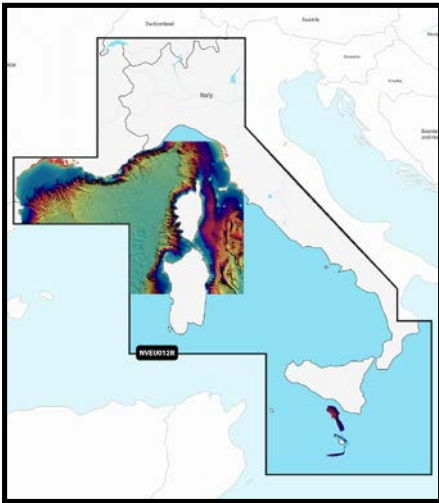
## GARMIN NAVIONICS VISION+™ LARGE

Mediterranean & Black Sea	NSEU643L	010-C1272-20	NVEU643L	010-C1272-00
Skagerrak & Kattegat	NSEU645L	010-C1274-20	NVEU645L	010-C1274-00
Europe, Central & West	NSEU646L	010-C1275-20	NVEU646L	010-C1275-00

Weitere Informationen und weltweite Abdeckungsgebiete unter [www.garmin.com](http://www.garmin.com)



# GARMIN NAVIONICS+™ & GARMIN NAVIONICS VISION+™ REGULAR



## ABDECKUNGSBEREICHE

## GARMIN NAVIONICS+™ REGULAR

## GARMIN NAVIONICS VISION+™ REGULAR

Mediterranean Sea, Central & West	NSEU012R	010-C1238-20	NVEU012R	010-C1238-00
Italy, Adriatic Sea	NSEU014R	010-C1239-20	NVEU014R	010-C1239-00
Germany, Lakes & Rivers	NSEU060R	010-C1255-20	NVEU060R	010-C1255-00
Alpine, Lakes & Rivers	NSEU066R	010-C1261-20	NVEU066R	010-C1261-00
Benelux & Germany, West	NSEU076R	010-C1242-20	NVEU076R	010-C1242-00
Denmark & Germany, North	NSEU077R	010-C1243-20	NVEU077R	010-C1243-00

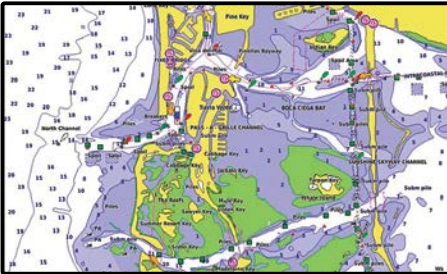
Weitere Informationen und weltweite Abdeckungsgebiete unter [www.garmin.com](http://www.garmin.com)

# BLUECHART® G3 / BLUECHART® G3 VISION

FEATURING  NAVIONICS® DATA

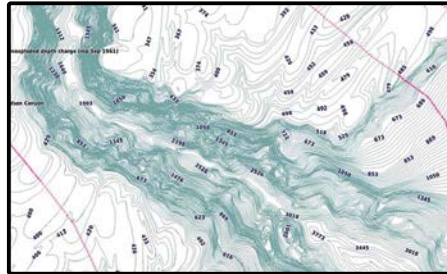
Auf unseren Handgeräten, quartz-Uhren und allen kompatiblen Garmin Kartenplottern funktionieren weiterhin unsere BlueChart g3 Seekarten, die auch zukünftig regelmäßige Updates erhalten.

## EXTREM DETAILREICHE KARTEN



Extrem detaillierte Karten mit Navionics®-Daten helfen dir, dein Boot sicher zu steuern.

## DETAILLIERTE TIEFENLINIEN



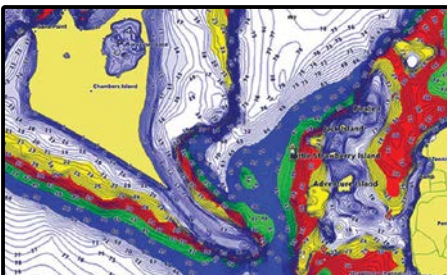
BlueChart g3 liefert 50-cm-Tiefenlinien, die eine exaktere Darstellung von Bodenstrukturen und somit verbesserte Angelkarten und genauere Details in Kanälen und Hafengebieten ermöglichen.

## AUTO GUIDANCE



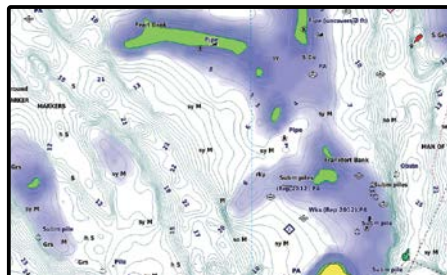
Enthält die Auto Guidance<sup>1</sup> Technologie, mit der du Routen kinderleicht berechnen oder einem Routenvorschlag folgen kannst.

## TIEFENBEREICHSSCHATTIERUNG



Zeigt die Tiefenbereichsschattierung mit hoher Auflösung für bis zu 10 verschiedene Tiefenbereiche an, sodass du deine festgelegte Zieltiefe sehen kannst.

## FLACHWASSERSCHATTIERUNG



Mithilfe der Flachwasserschattierung kann eine benutzerdefinierte Tiefe schattiert werden. So erhältst du ein genaues Bild von Untiefen, die du umfahren möchtest.

## HOCHAUFLÖSENDE SATELLITENBILDER



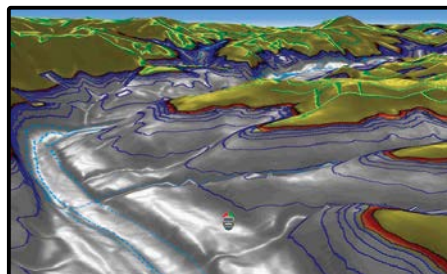
Hochauflösende Satellitenbilder, die in Navigationskarten eingeblendet werden, bieten eine realistische Ansicht deiner Umgebung.

## LUFTAUFNAHMEN



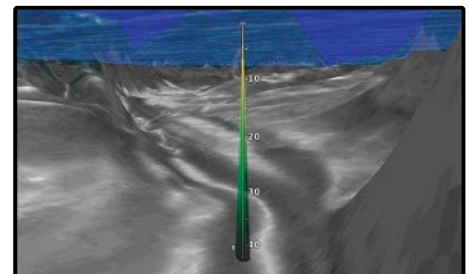
Zeigt außergewöhnliche Details vieler Häfen und Marinas. Ideal beim Einlaufen in unbekannte Häfen.

## MARINER EYE



Liefert eine 3D-Darstellung des Meeresbodens. Der Blick: von der Wasserlinie nach unten in Richtung Grund.

## FISH EYE



Bietet dir eine 3D-Darstellung der Umgebung – sowohl oberhalb als auch unterhalb der Wasserlinie.

<sup>1</sup>Auto Guidance dient ausschließlich der Planung und ist kein Ersatz für eine sichere Navigation

Da wir die Technologien fortlaufend verbessern, werden neue Funktionen auf älteren Produkten möglicherweise nicht angezeigt



# ACTIVECAPTAIN®-APP



Profitiere von den Vorteilen des ultimativen "Connected Boating"-Erlebnisses. Lade dir hierfür einfach die kostenfreie All-in-One-App ActiveCaptain herunter. Diese App bietet dir eine leistungsstarke Verbindung mit deinem Garmin Kartenplotter, den Seekarten und der Community. Ganz gleich, wo du gerade bist, mit einem einjährigen Kartenabonnement kannst du die ActiveCaptain App nutzen, um auf tägliche Kartenaktualisierungen zuzugreifen und zusätzliche Inhalte herunterzuladen, z. B. Rasterkarten und Zusatzfunktionen wie hochauflösende Reliefschattierungen, Satellitenbilder und Echolotaufnahmen.



## BESONDERE ACTIVECAPTAIN®-FUNKTIONEN

Mit OneChart hast du von deinem Mobilgerät aus Zugang zu all deinen Seekarten und du kannst sogar neue dazu kaufen

Verbinde den Kartenplotter mit der App und empfange auf dem Garmin-Display Benachrichtigungen wie Anrufe und Nachrichten

Lade Software-Updates von der App direkt auf deine Garmin-Geräte herunter

Verbinde dich mit in der ActiveCaptain-Community und erhalte aktuelle Informationen zu Marinas und anderen wichtigen Orten

Erstelle, speichere und übertrage Routen und Wegpunkte zwischen der App und deinem Kartenplotter – ohne einen einzigen Knopfdruck<sup>1</sup>

Profitiere von einem kinderleichten Upload und Download der neuesten Garmin Quickdraw Contours-Inhalte aus der Community – auch hier ohne Knopfdruck<sup>1</sup>

Nutze die Möglichkeit, deinen Kartenplotter vom Smartphone oder Tablet aus zu steuern und dir sämtliche Daten hierüber anzeigen zu lassen<sup>1</sup>

Mit dem OnDeck-System kannst du dein Boot von praktisch überall aus verfolgen, überwachen und steuern



<sup>1</sup>Die Funktion „Ohne Knopfdruck“ ist nur bei Kartenplottern mit GPSMAP verfügbar.



